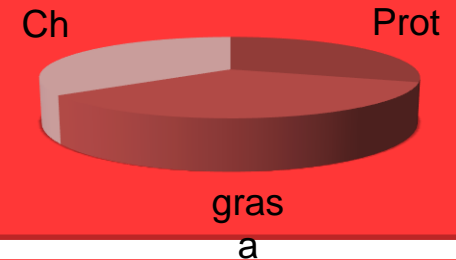
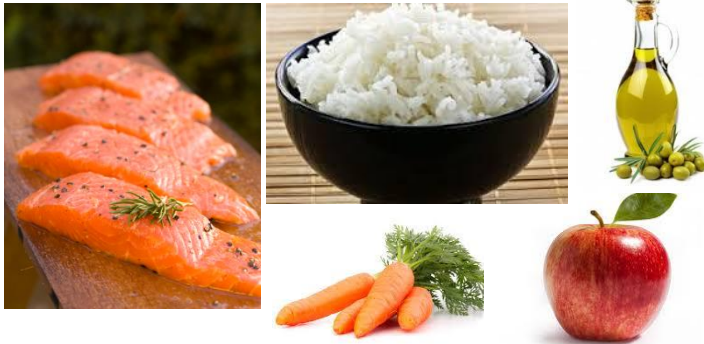




Perro adulto sano  
25 kg  
1130 kcal



## MENU 1



13 deficiencias:

Colina, B12, vit E, Ca, Cl, Cu,  
I, Fe, Mg, Mn, P, K, Zn

## MENU 2

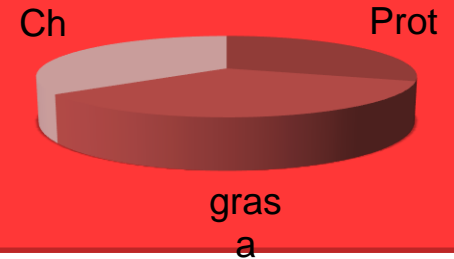


13 deficiencias:

Colina, B12, vit A, Ca, Cl, Cu,  
I, Fe, P, Zn, triptófano, vit D



Perro adulto sano  
25 kg  
1130 kcal



### MENU 3



13 deficiencias:

B12, vit E, Ca, Cl, Cu, I, Fe,  
P, K, Zn, vit A, pantotenato

### MENU 4

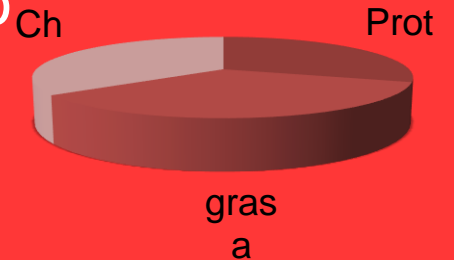


15 deficiencias:

Colina, B12, vit A, Ca, Cl, Cu,  
I, Fe, Mn, P, K, Zn, vit D,  
pantotenato, vit E



Perro adulto sano  
25 kg  
1130 kcal



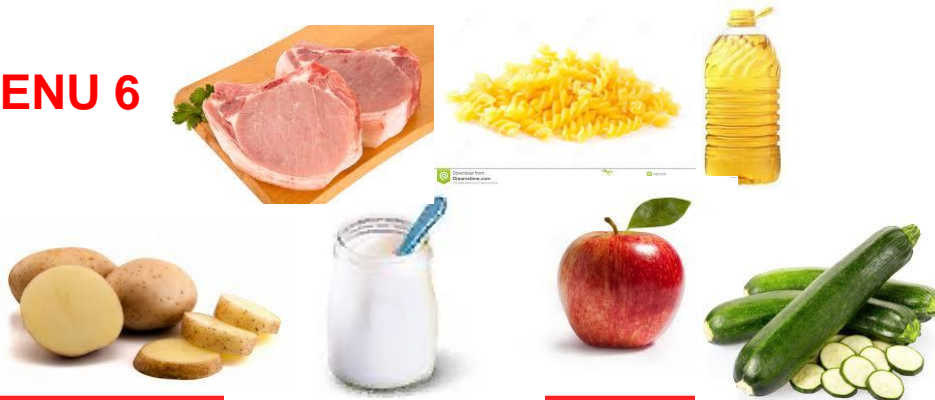
## MENU 5



12 deficiencias:

Colina, riboflavina, B12, vit E,  
Ca, Cu, I, Fe, P, Zn, vit A, vit  
D

## MENU 6



12 deficiencias:

Colina, B12, vit E, Ca, Cl, Cu,  
I, Fe, Mn, P, Zn, vit D,



Perro adulto sano  
25 kg  
1130 kcal

Con **cualquiera** de estos menus la dieta del paciente es deficiente en 7 nutrientes esenciales: **B12, Ca, Cu, I, Fe, P, Zn**

Una rotacion de estos menus resulta en conjunto una alimentacion **INCOMPLETA**

Con 5 de estos 6 menus existen deficiencias de otros 4 nutrientes esenciales: **colina, vitamina E, Cl, vitamina D**

El paciente más del 80 % de los dias no cubre sus necesidades en 1 o varios de estos 4 nutrientes